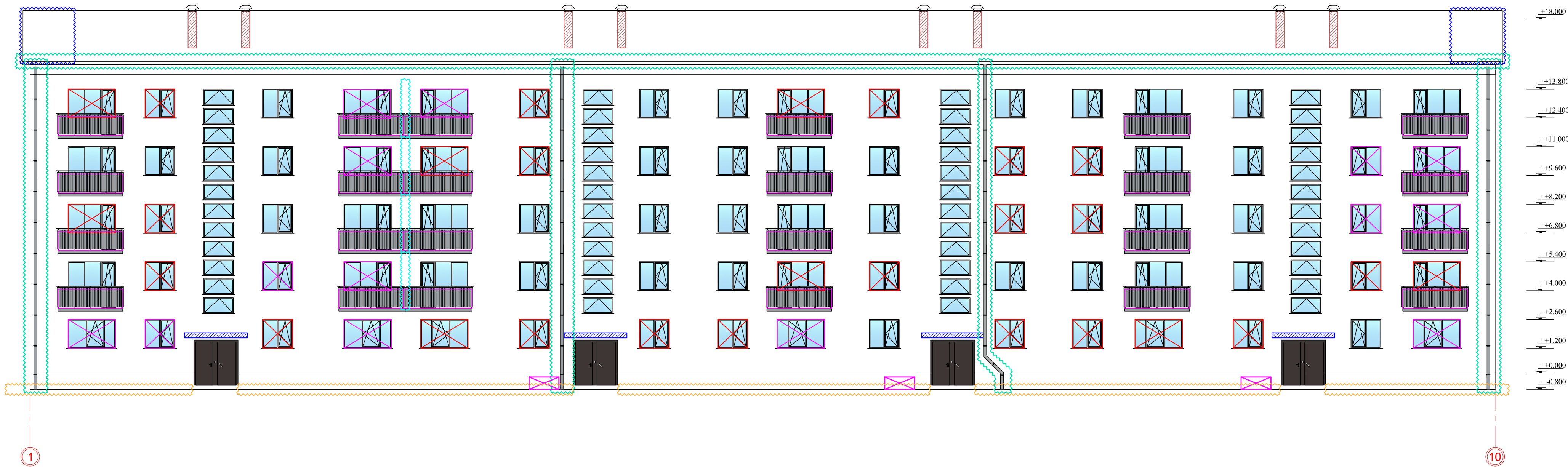


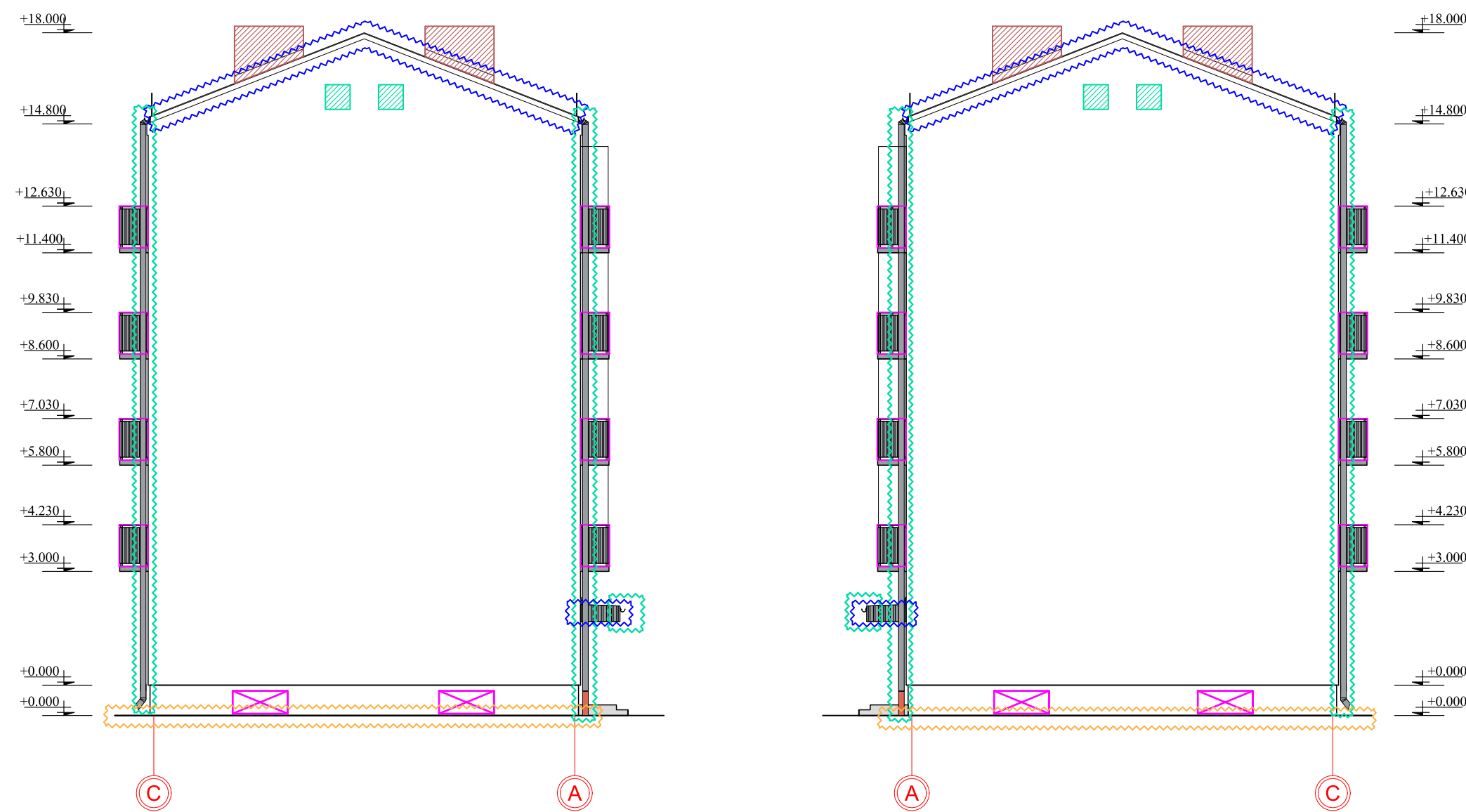
DEMONTĀŽA SHĒMA ASĪS 1-10

Mērogs 1:200



DEMONTĀŽA SHĒMA ASĪS 10-1

Mērogs 1:200



Piezīmes:

- Koka logu maiņa
- PVC logu maiņa
- Pārmūrējami ventilācijas kanāli virs jumtu segumā
- Lietus ūdens sistēmas demontāža
- Ieejas jumtiņu demontāža
- Demontēt jumta segumu un skārda pieslēguma elementus
- Balkonu margas demontāža kopā ar esošo apšuvumu
- Bēniņos izveidot ailes ar izmēriem 650x650 mm lai nodrošināt vadināšanu
- Demontēt esošu balkona borobežojosu metāla konstruksiju kopā ar apšuvumu
- Demontēt esošu betona apmale pa visu ēkas perimetru

B			
A			
KODS	IZMAIŅAS	IZMAIŅAS VEICA	DATUMS
CAD RASĒJUMĀ AR ROKU VEIKTAS IZMAIŅAS IR SPĒKĀ, JA APLIECINĀTAS AR BŪVPROJEKTA VADĪTĀJA PARAKSTU			
PROJEKTĒTĀJS			
Cērkazi-G Profesionalitāte un kvalitāte Reģ. Nr.43603063747, Ropažu iela 14A-52, Rīga, LV-1039 A/S Swedbanka, Konts: LV86HABA0551038093376		PASŪTĪTUMA NR.: 3.18.7-EG-3-1	
BŪVNICĪBAS IEROSINĀTĀJS: AS "OLAINES ŪDENS UN SILTUMS", Reg.Nr. 50003182001, Kūdras iela 27, Olaine, LV-2114		PASŪTĪTUMA NR.: 3.18.7-EG-3-1	
BŪVPROJEKTA NOSAUKUMS: ENERGOEFĒKTIVITĀTES PAAUGSTINĀŠANA DAUDZDZĪVOKĻU DZĪVOJAMAJĒKAI ZEMGALES IELA 35, OLAINĒ, OLAINES NOV.		FAILA NOS.: analogis rasējuma Nr.	
OBJEKTA ADRESE: ZEMGALES IELA 35, OLAINĒ, OLAINES NOV. KADAŠTRA NR. 8009 002 0637 001		ARHĪVA NR.: -	
RASĒJUMA NOSAUKUMS: ĒKAS DEMONTĀŽA SHĒMA		STADIJA: PASKAIDROJUMA RAKSTS	
DALAS VAD.: IZSTRĀDĀJA:		DATUMS: 01.12.2025	
I. LĀČAUNIECE V.ČAIKOVA		MĒROGS: 1:100	
		DALA RAS. NR. LAPAS NR.	
		AR-02	